

EJE 2: NOS PRESENTAMOS | WE INTRODUCE OURSELVES

H **a** **n** **d** **s** **O** **N**

WHERE'S MY PET?

**ENGLISH
AND
LITERATURE**



**INGLÉS PARA EDUCACIÓN PRIMARIA
JORNADA EXTENDIDA / 1.º GRADO**

Palabras clave:

Pets / Family / Colors / Numbers / Description

Listening / Speaking

Step 1

GETTING READY

FRUITS AND COLORS!

A

LOOK, LISTEN AND SAY.



CLIC **AQUÍ** PARA ESCUCHAR EL AUDIO
<https://bit.ly/3Z7vSWs>

RED



APPLES

ORANGE



ORANGES

YELLOW



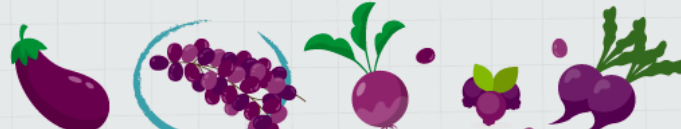
BANANAS

GREEN



PEARS

PURPLE



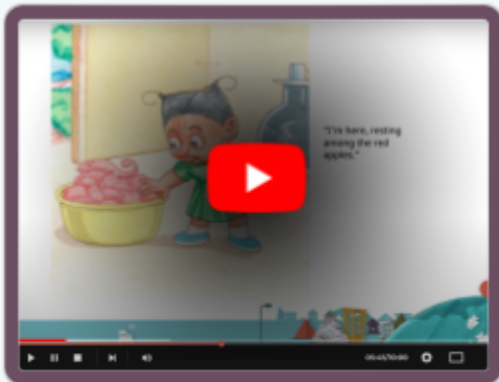
GRAPES

B

WATCH AND COLOR.



(CLIC **SOBRE LA IMAGEN** PARA VER EL VIDEO)



<https://bit.ly/3r6uqXR>

MONDAY	TUESDAY	WEDNESDAY	THURSDAY	FRIDAY	SATURDAY	SUNDAY

step 2

READY, SET, GO!



PAPER



COLOR PENCILS

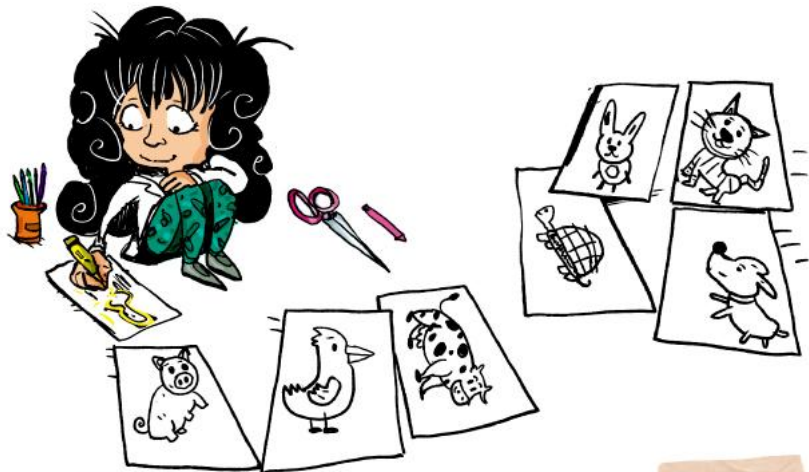


MARKERS



WHERE IS YOUR PET? LET'S MAKE PICTURES OF OUR PETS!

A DRAW, COLOR AND CUT.



LET'S PLAY!

B

LET'S PLAY!





SHARE AND HAVE FUN!



CLIC **AQUÍ** PARA
ESCUCHAR EL AUDIO
<https://bit.ly/3r4eR35>



SEE YOU SOON!



:: Referencias ::

Maganye, T. (2012). *Where is my Pet?* Room to Read. Recuperado de <https://data.booksie.org/room-to-read/41343-where-is-my-pet.pdf>

:: Equipo de trabajo ::

Autoría: Leticia Lo Curto

Acompañamiento disciplinar: Roberto Bossio y María José Morchio

Didactización: Lucrecia Stival

Corrección literaria: Eliana Oviedo Diego

Diseño: Eliana Rinaldi

Ilustración: Federico Duelli

Producción audiovisual: Mariana Schneider

Voces y actuaciones: Alejandro Saya, Victoria Di Rienzo y Candela Fernández

Coordinación Entre Lenguas - Jornada Extendida: Melania Pereyra

Coordinación Hacemos Escuela: Flavia Ferro y Fabián Iglesias

Citación

Lo Curto, L. y equipos de producción del ISEP. (2023). *Where's My Pet? Hands On. 1.º grado. Hacemos Escuela.* Para el Ministerio de Educación de la Provincia de Córdoba.

Este material está bajo una licencia Creative Commons (**CC BY-NC-SA 4.0**)



Los contenidos que se ponen a disposición en este material son creados y curados por el Instituto Superior de Estudios Pedagógicos (ISEP), con el aporte en la producción de los equipos técnicos de las diferentes Direcciones Generales del Ministerio de Educación de la provincia de Córdoba.

Ministerio de
EDUCACIÓN

