

SELVA MISIONERA

Presentación



Fuente: Equipo de producción de materiales en línea (ISEP).

Las **selvas** son los lugares más importantes de la Tierra. Son el hogar de muchas especies de animales y plantas. En nuestro país, Argentina, tenemos la selva misionera que se encuentra en una provincia llamada Misiones.

En estos días que vamos a estar en casa, podemos aprovechar para conocer la selva misionera. Para ello, te invitamos a emprender una gran aventura: conocer el interior de la selva y quiénes viven allí. **¡Emprendamos el viaje!**

Parada 1. Comenzamos la aventura

¿Querés que viajemos a la selva misionera? Tendremos que ir a Misiones, una provincia que está lejos de tu casa. ¿Qué llevarías para este viaje?.



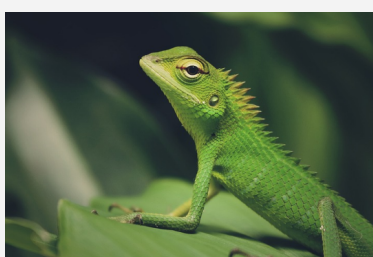
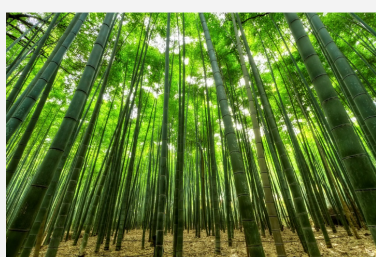
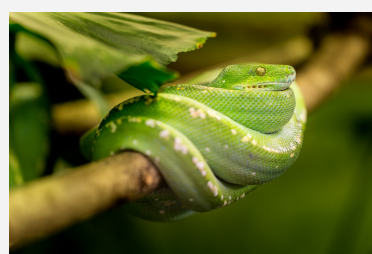
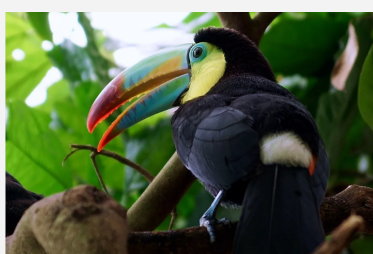
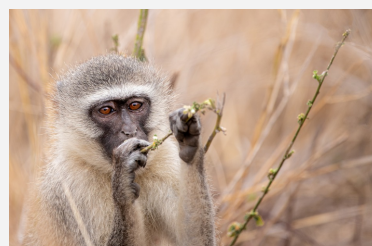
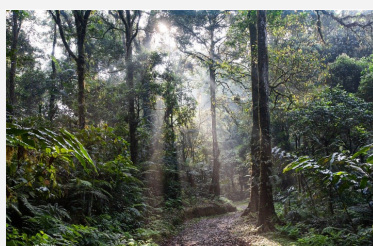
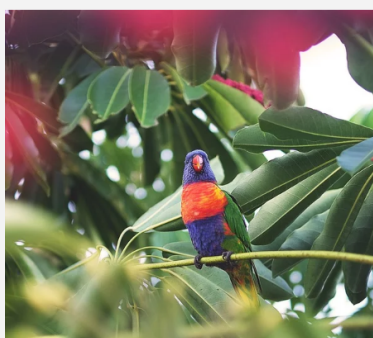
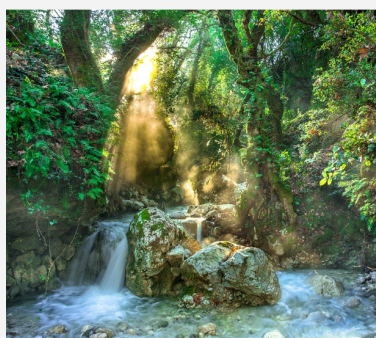
Fuente: [Pixabay](#).

¡Llegamos a la selva! Comenzaremos nuestro primer paseo a pie. ¿Trajiste zapatillas?

¡Empieza la caminata! Mientras caminás, escuchá los sonidos que vienen de la selva en este [audio](#).

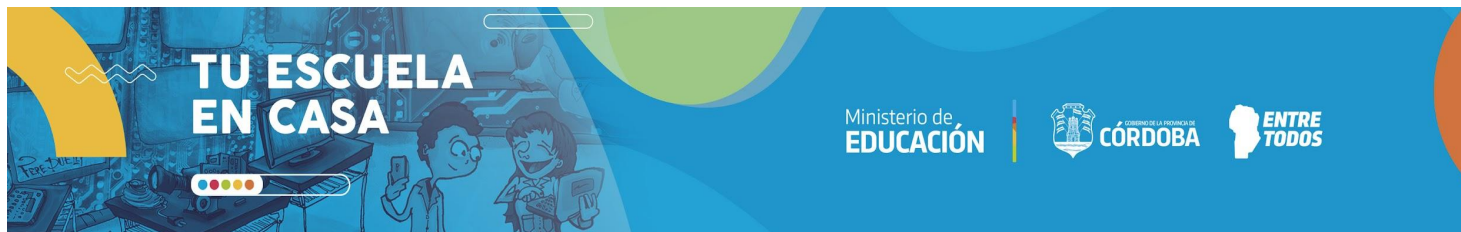
¡Caminá con cuidado! ¡Prestá mucha atención! Caminar por la selva es un gran desafío. En el camino, podés encontrar muchos árboles, piedras, ríos de varios tamaños y animales.

- Mientras vas caminando, vas a encontrarte con aquello que forma parte de la [selva](#). Eso que estás viendo mientras caminás, ¿es parecido a estas imágenes?



Fuente de las imágenes: [Pixabay](https://pixabay.com/).

- ¿Pudiste ver ríos, plantas, animales? ¿Qué animales pudiste ver? Los animales, ¿son todos iguales? ¿En qué lugares están? ¿Hay algún animal en el agua? ¿Algunos vuelan? Arriba de los árboles, ¿pudiste encontrar algún animal? ¿Hay muchas plantas? ¿Están separadas o juntas esas plantas?



INICIAL / SALA DE 5

CIENCIAS NATURALES

Parada 2. Exploramos el interior de la selva misionera

En la selva viven muchos animales sorprendentes y plantas hermosas. A eso le llamamos biodiversidad.

La biodiversidad es un conjunto de animales y plantas que viven en un mismo espacio.

Ahora, recorramos la selva misionera a través de [este video](#).

- Mientras veás el video, ¿encontraste esta biodiversidad (es decir, los animales y plantas que viven en la selva misionera)?
- Con ayuda de alguien que sepa escribir o solo, si te animás a hacerlo, escribí el nombre de algunas plantas o animales que pudiste ver en el video.
- De los animales que aparecen en el video, ¿cuáles andan por la tierra?, ¿cuáles por el aire? Ahora, te proponemos que le dictes a un adulto para que registre, anote el nombre de esos animales.

Nota para la familia: será importante que ustedes puedan ayudar con algunas intervenciones y orientaciones para que puedan encontrar esos animales que andan por la tierra y por el aire. También, que registren el nombre de esos animales.

Si tu docente habilitó un espacio, podés compartir una foto con los nombres de los animales, o guardá el escrito para tenerlo a disposición al regresar a la escuela.

Parada 3. Conocemos las diferentes aves de la selva misionera

Ya estamos en el medio de la selva misionera. Ahora, nos detenemos un momento. Podemos aprovechar para descansar un poco y tomar agua.

Mientras descansás, mirá los árboles. ¿Viste que hay muchos, con distintas formas y tamaños? Algunos árboles son tan altos que no permiten que los rayos de sol pasen. Se cree que estos árboles son muy altos porque crecen buscando la luz solar.

Seguimos mirando y nos damos cuenta de que hay muchas aves diferentes.

- Mirá el siguiente [video](#). Mientras caminabas por la selva, ¿viste algunas aves? Recordá que las aves tienen picos, plumas y alas.
- ¡Cuántas aves diferentes viven en la selva misionera! ¿Todas son del mismo tamaño? Sus picos, plumas y alas, ¿tienen la misma forma? ¿Qué colores tienen las plumas de estas aves?
- Elegí el ave que más te haya llamado la atención y dibujala. ¡No te olvides de los colores!

Si tu docente habilitó un espacio, podés compartir una foto de tu dibujo, o guardalo para tenerlo a disposición al regresar a la escuela.

Parada 4. Navegamos por los ríos de la selva misionera

¡Se está haciendo de noche! Es hora de volver a casa. Para emprender la vuelta, viajaremos a través de los ríos que forman parte de la selva misionera.

¡Subí a la lancha! Ponete el chaleco salvavidas. Algunos ríos son más movedizos que otros. ¡Vamos!

Mirá este [video](#)

- ¿Te gustó navegar por los ríos de la selva misionera? La corriente de agua, ¿era fuerte? En algún momento del viaje, ¿viste caer mucha agua como una gran cascada?

Si viste caer mucha agua desde lo alto, entonces conociste las Cataratas del Iguazú.



Parada 5. Contamos nuestro viaje

¡Llegamos a casa! Seguro que estarás ansioso por contar sobre tu viaje. Recordá la aventura: caminamos sobre el suelo de la selva misionera, conocimos sus animales, los que andan por la tierra y por el aire, sus sonidos, sus plantas, árboles y navegamos por sus ríos.

- Para no olvidarnos de ningún detalle, dibujá tu selva misionera. Podes hacer el dibujo utilizando diferentes materiales que tengas en casa (lápices de colores, brillantina, plasticola de color, papeles de colores, entre otros elementos).

Te invitamos a realizar el dibujo escuchando la siguiente canción y, por qué no, ¡bailando un poco!



Una vez finalizado el dibujo, te proponemos fotografiar tu producción desde diferentes ángulos para que pueda apreciarse en su totalidad.

Si tu docente habilitó un espacio, podés incluir allí las fotografías o guardar tu producción para compartirla al regresar a la escuela.

FICHA TÉCNICA

Secuencia: Selva Misionera

Nivel: Inicial

Salas sugeridas: Sala de 5

Área/s: Ciencias Sociales, Ciencias Naturales y Tecnología

Eje/s curricular/es:

Objetivos:

Ciencias Naturales.

- Reconocer algunas características importantes del bioma selva subtropical.

- Experimentar diferentes experiencias visuales y auditivas relacionadas con la selva misionera.
- Identificar diferentes partes del ecosistema selvático, zonas acuáticas y terrestres.
- Reconocer la biodiversidad de flora y de fauna en este ecosistema.
- Identificar algunos de los animales que viven en la selva misionera.
- Realizar una clasificación muy general de los tipos de animales identificados.

Aprendizajes y contenidos:

- Reconocimiento de la diversidad del ambiente natural a través de la identificación de sus principales componentes.
- Identificación de la diversidad de seres vivos, sus características y sus hábitats.
- Construcción progresiva de una aproximación al concepto de biodiversidad.
- Utilización de criterios básicos que permitan diferenciar los grandes grupos de seres vivos.